

مصور تجهیزات شبکه تجهیزات غیر فعال (Passive)

- **کانکتور فیبر نوری**
قطعه ای برای برقراری ارتباط فیبر نوری با سایر ادوات که در انواع ST,SC یا MTRJ موجود می باشد .



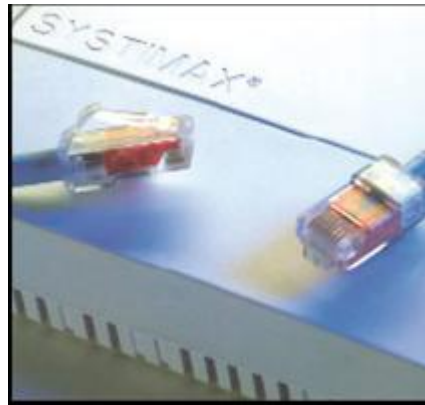
- **انواع کابل مسی UTP**
کابل های مسی که از چند رشته به هم تابیده شده تشکیل شده اند را با نام UTP می شناسند و انواع متداول آن عبارتند از: Cat5, Cat5e, Cat6, Cat6e, Cat7. تفاوت عمده این استانداردها در سرعت انتقال و فرکانس کاری می باشد .



- **رک (Rack)**
محفظه ای فلزی که محل قرار گیری سویچ ها ، روترها و سرورها ، UPS ها یا هر یک از ادوات شبکه می تواند باشد . معمولا این رک ها از چهار طرف باز می شوند و به چرخ ، درب قفل شونده شیشه ای و هواکش نیز مجهز هستند .



- **سرکابل مسی**
قطعه ای برای برقراری ارتباط کابل مسی با سایر ادوات



- **فیبر نوری**
رشته هایی از شیشه یا پلاستیک که به جای الکترون ها ، پرتوهای نور را عبور می دهد . فناوری فیبر نوری تحولی را در سرعت ارسال داده ها و گسترش شبکه ها در فواصل طولانی پدید آورد .



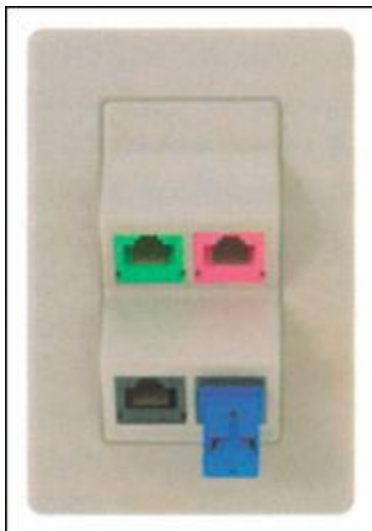
- **Keystone کابل مسی**

مکانیزم داخل هر پریز شبکه (برای کابل های مسی) که حکم مادگی آن است .



- **پریز دیواری مسی**

هر ایستگاه شبکه برای برقراری ارتباط با شبکه باید با استفاده از پریز اتصال فیزیکی خود را برقرار کند .



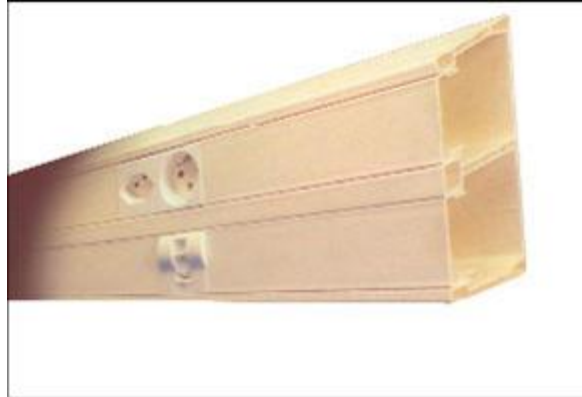
- **Patch Cord مسی**

در کابل کشی ساخت یافته ، برای ایجاد اتصال بین ایستگاه کاری و پریز شبکه یا اتصال تجهیزات فعال به Patch Pane داخل رک از این کابل ها استفاده می شود.



- **داکت یا کانال دیواری**

مسیری برای ارتباط کابل شبکه که در انواع فلزی یا پلاستیکی و در اندازه های مختلف ساخته می شود .



- **Patch Panel فیبر نوری**

محل برقرای ارتباط بین کابل های فیبر نوری و تجهیزات اکتیو در داخل رک .



- **Patch Cord فیبر نوری**

در کابل کشی ساخت یافته برای برقراری ارتباط بین تجهیزات فعال با Patch Panel در داخل رک از قطعات کابلی به این شکل استفاده می شود .



- **Patch Panel برای اتصالات کابل مسی**

محلی برای برقراری ارتباط بین تجهیزات اکتیو و رشته کابل های سمت کاربران در داخل یک Rack



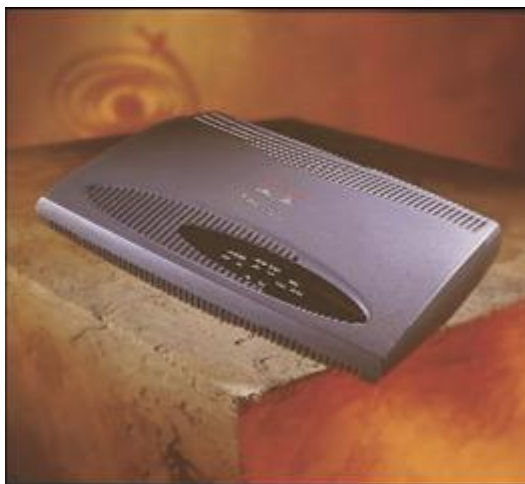
تجهیزات فعال شبکه (Active)

- **سوییچ**

سوییچ ها همان قلب تپنده شبکه های Star یا ستاره ای هستند که وظیفه انتقال ترافیک را بر عهده دارند . سوییچ ها در انواع قابل نصب در رک یا غیر قابل نصب در رک و قابل مدیریت کردن یا غیر قابل مدیریت تقسیم بندی می شوند .



- **روتر(مسیر یاب)**
مسیر یاب ها به عنوان ادواتی که در لایه ۳ شبکه کار می کنند ، وظیفه ایجاد ارتباط بین شبکه های مختلف را بر عهده دارند .



- **Media Converter**
ابزاری برای تبدیل رسانه های مختلف به یکدیگر ، مثلا وقتی یک طرف ارتباط با کابل مسی و طرف دیگر از فیبر نوری استفاده می کند ، یکی از این تجهیزات می تواند در میان راه قرار گیرد و ارتباط دو رسانه مختلف را برقرار نماید .



- **صاعقه گیر**

قطعه ای در شبکه های بی سیم برای جلوگیری از آسیب های وارده به تجهیزات شبکه . به آن گاهی برق گیر نیز می گویند .



- **سرور تیغه ای**

کامپیوترهای سرور را می توان در انواع تیغه های (Blade) که مناسب نصب در رک هستند تهیه نمود .



- **سرور**

سرورها در انواع مختلف ، سرویسهای گوناگون را به کاربران ارائه می دهند .

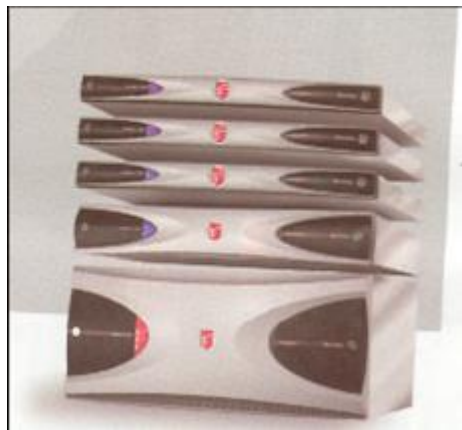


- **Access Point(AP)**

نقطه دسترسی یا AP که مشابه سویچ و گاهی اوقات روتر در شبکه های بی سیم عمل می کند .



- **فایروال**
دیواره های آتش محافظت کننده شبکه ها از حملات ویروسی ، نفوذ گران و کرم های آسیب رسان .



- **کارت شبکه بی سیم**
نمونه کارت شبکه ای که در شبکه های بی سیم مورد استفاده قرار می گیرد .



- **کارت شبکه**
رابط فیزیکی ایستگاه های کاری با شبکه که به NIC نیز معروف هستند .



- **تجهیزات شبکه بی سیم لیزری**
در برخی از فناوری ها ، از امواج لیزری به جای امواج رادیویی جهت ارتباط شبکه ای بی سیم استفاده می شود .



- **آنتن**
برای دریافت امواج رادیویی در شبکه های بی سیم که به صورت Outdoor نصب می شوند به انواع متفاوتی از آنتن نیاز است .



سایر تجهیزات و متعلقات

- **مودم**
مودمی که برای اتصال DSL (باند پهن) استفاده می شود.



- **ابزار پانچ کردن سیم کابل مسی**
از این ابزار برای ارتباط کابل مسی و Patch Panel استفاده می شود .



- **تجهيزات ويدئو كنفرانس**
ابزاري جهت برقراري ارتباط بين نقاط دور دست به صورت ويدئو كنفرانسي

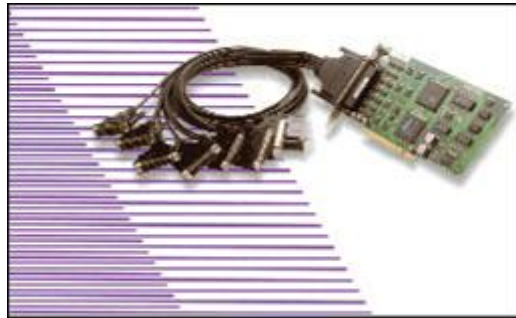


- **UPS**

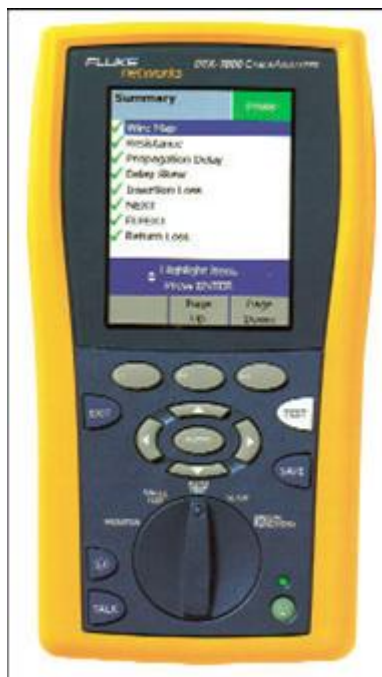
تامين كننده برق اضطراري



- **مالتی پورت**
مالتی پورت برای اتصال چندین وسیله سریال به یکدیگر



- **تحلیلگر کابل**
برای آگاهی از وضعیت شبکه و بستر ارتباطی ، یکی از دستگاه های بسیار خوب و کارآمد ، انواع تحلیلگرهای کابل و تحلیلگرهای شبکه می باشد .



- **کمر بند کابل**
قطعه ای فلزی برای بستن و منظم کردن چندین رشته کابل



- **ابزار اتصال کانکتور فیبر نوری**
از این ابزار برای اتصال فیبر نوری و کانکتور آن استفاده می شود .

